



Trumatic 3000 L



AMADA HFE Abkantpresse



Baugruppenmontage

MEBATEC ist ein modernes Unternehmen im Bereich der CNC-Blecbearbeitung. Durch stetige Investitionen in die neuesten Technologien werden Unternehmen verschiedenster Branchen in erstklassiger Qualität beliefert. Unsere Leistungen im Überblick:

LEISTUNGEN

- Entwicklung / Konstruktion
- Stanzen/ Stanz-Laser-Technik
- Umformtechnik
- Schweißen
- Verbindungstechnik
- Montage
- Oberflächentechnik

ENTWICKLUNG / KONSTRUKTION

- 2D-und 3D-Konstruktion mit SolidWorks
- 2D-Programmierung mit TruTops
- Viewer-Dateien ermöglichen frühen Blick auf das Produkt
- Austausch in den gängigen Dateiformaten (.sldprt / .iges / .step / .dwg / .dxf etc.)

STANZEN/STANZLASER-TECHNIK

Stanztechnik

Maschine: TruPunch 1000
Arbeitsbereich: 2500 x 1250 mm
Bearbeitbare Materialien:
Stahl: 0,3 - 5,0 mm
Edelstahl: 0,3 - 5,0 mm
Aluminium: 0,5 - 5,0 mm

Stanzlaser-Technik

Maschine: TruMatic 3000L
Arbeitsbereich: 2500 x 1250 mm
Bearbeitbare Materialien:
Stahl: 0,3 - 5,0 mm
Edelstahl: 0,3 - 5,0 mm
Aluminium: 0,5 - 4,0 mm

- Über 200 Standard-Stanzwerkzeuge
- Großes Sortiment an Sonderwerkzeugen
- Komplexe Umformarbeiten wie Kiemen, Sicken, Senkungen, Rollabsetzungen etc. möglich

UMFORMTECHNIK

Für größere Bleche und Blechstärken bis 5 mm

Maschine: AMADA Promecam HFE100-3
Abkantlänge: bis 3.000 mm
Presskraft: 100 to

Für große Serien kleinerer Blechteile bis 3 mm

Maschine: TruBend7036
Abkantlänge: bis 1.020 mm
Presskraft: 36 to

Ergonomie durch ermüdungsfreies Arbeiten
Effizienzsteigerung durch Schnelligkeit
Abdruckarmes Kanten möglich

- 3-Walzen-Rundbiegemaschine
- Excenterpressen für werkzeuggebundene Teilefertigung

SCHWEISSEN

- WIG-/MIG-/MAG-Schweißen
- Bolzenschweißen
- Punktschweißen

für Stahl, Edelstahl, Aluminium

VERBINDUNGSTECHNIK

- Für Einpressbolzen und Gewindebuchsen
AutoSert-Maschine
Haeger 824 WinTouch-2
- Bewährte SIMAF-Verbindungstechnik
- Gängige Niettechnik (Hohlnieten, Stanznieten, Spezialnieten)

BAUGRUPPENMONTAGE

- Modernste Verbindungstechnik
- Montage elektronischer Bauteile
- Montage komplexer Baugruppen
- Materialmanagement der Zukaufteile
- Auch Großaufträge in Serie

OBERFLÄCHENTECHNIK

- Pulverbeschichtungen/Nasslackierungen
- galvanische Oberflächen
- Eloxoberflächen
- Siebdrucke
- Elektropolieren von Edelstahl
- Reinigen von Einzelteilen
- u. v. m.

QUALITÄTSSICHERUNG

- Höhenmessgerät
- Diverse hochpräzise Handmessgeräte
- Dokumentation der Prüfergebnisse/EMPB nach Kundenwunsch
- Qualitätsmanagement-System

PRODUKTBEISPIELE

7-tlg. Gehäusebaugruppe

- Material: AlMg3
- Oberfläche: pulverbeschichtet



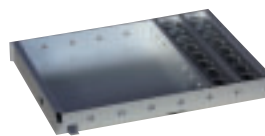
Maschinenabdeckung

- Material: St1203
- Oberfläche: pulverbeschichtet



Schubladeneinsatz für Labortechnik

- Material: Aluminium
- Oberfläche: eloxiert



Komplett gefertigt und vormontierter Industrie-PC

- Material: Stahlblech
- Oberfläche: pulverbeschichtet, siebgedruckt



Schweißbaugruppe

- Material: Stahlblech
- Oberfläche: pulverbeschichtet

